

薬剤散布の様子

施工前に作業内容をご説明し、ご納得いただいた上で実施いたします。被害状況に応じて「木部穿孔注入処理・土間穿孔注入処理・木部散布処理・土壌散布処理」を行います。

【穿孔(せんこう)注入】ドリルで小さな孔を開け、その孔からノズルで薬剤を内部に注入する方法。

床上木部穿孔は木栓で、床上モルタル穿孔はモルタルセメントやパテで、素材に合わせ目立たないように修復いたします。尚、床下木部穿孔は、再施工時に再利用するため現状のままとします。

■ 外回り処理

外壁



外壁穿孔注入処理

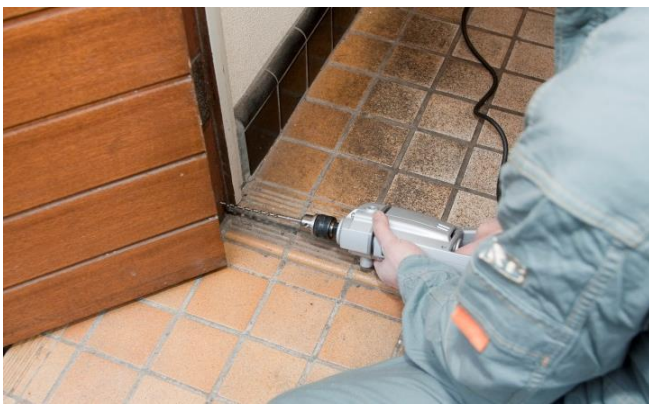


■ 玄関・室内処理

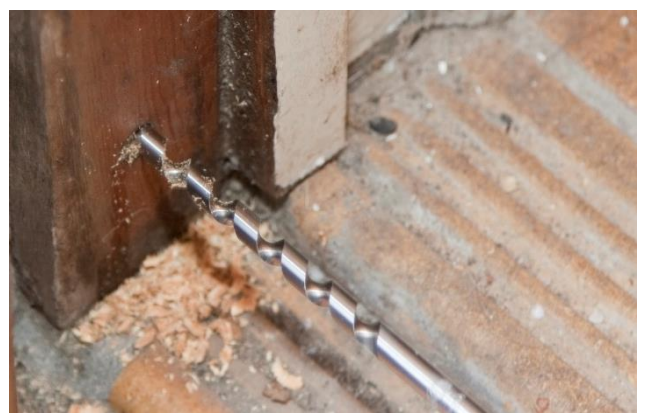
玄関



玄関タイル下土壌穿孔注入処理



玄関木部穿孔注入処理

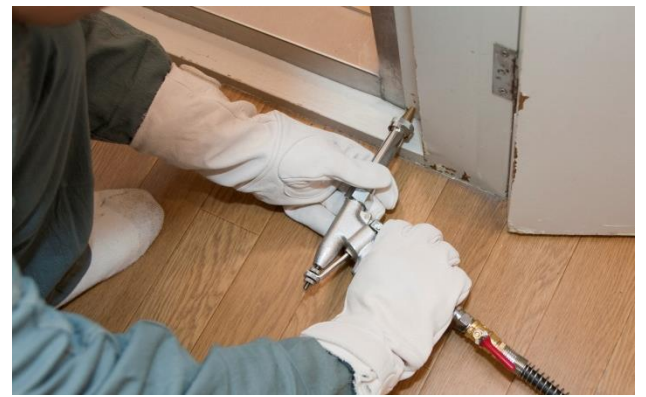


木栓処理

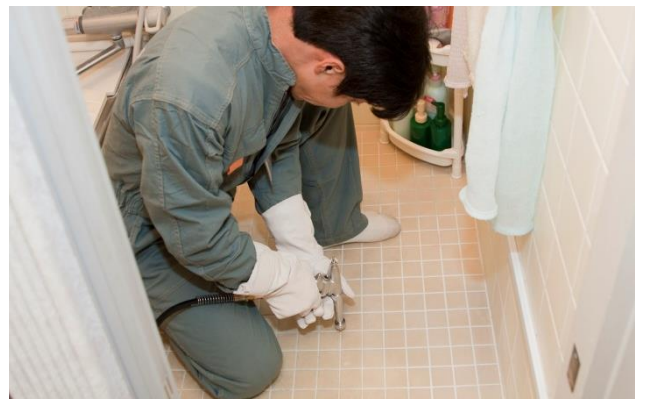
浴室



浴室出入口木部穿孔注入処理



浴室床タイル穿孔注入処理



■ 床下処理

養生と床下進入



玄関や勝手口等の出入り口から床下進入口までの通路、床下進入口周辺にシートを敷き養生を行い、調査で使用した進入口から床下へ進入いたします。

床下木部

床下の構造部材(床束・根がらみ・土台など)へ状況に合わせて効果的な箇所に薬剤を吹付けていきます。



床下木部穿孔注入処理



床下木部散布処理

コンクリート基礎



コンクリート散布処理

土壌



土壌部散布処理